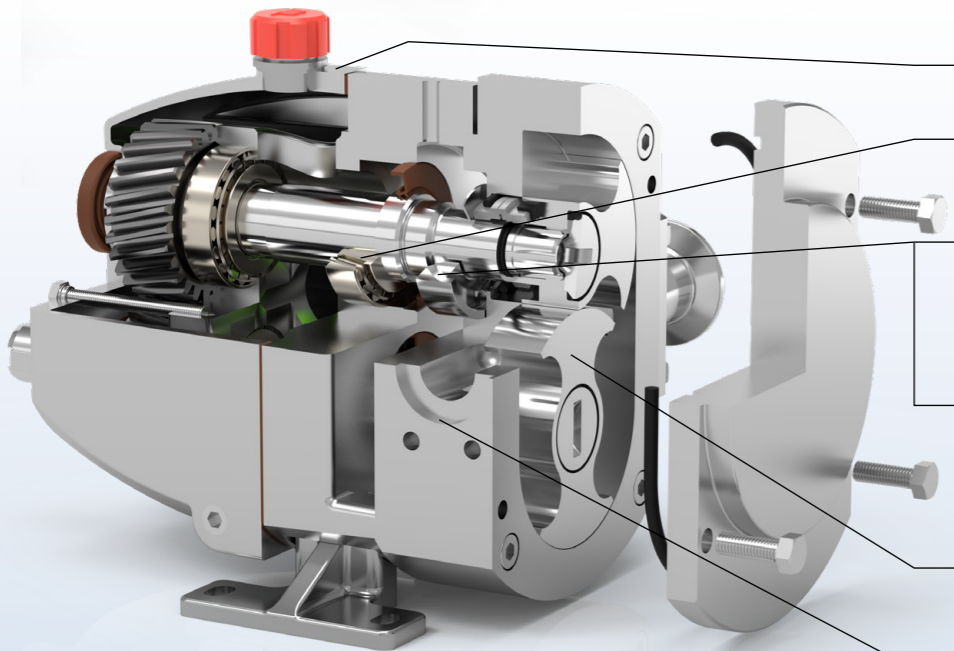
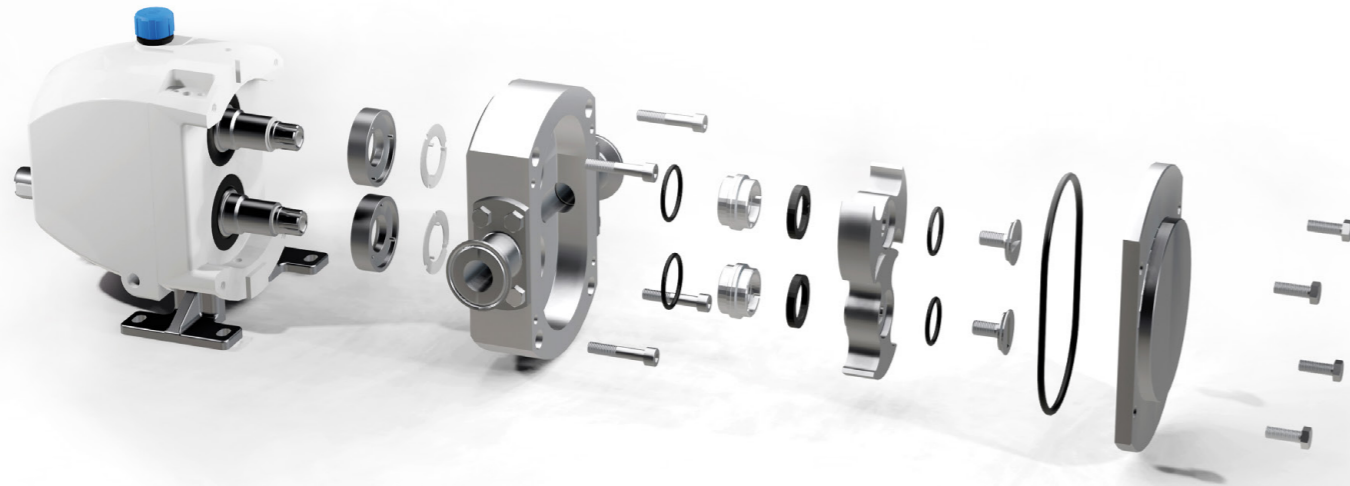


Pumpenserie HP



Ausführungen

Packo-Drehkolbenpumpen der HP-Serie sind die robusten und zuverlässigen Herzstücke der Lebensmittelindustrie. Sie bieten maximale Flexibilität und Anpassungsfähigkeit an nahezu jede Anforderung. Hygienisch sind sie auf dem neuesten Stand und erfüllen alle notwendigen Vorschriften.



HP

- 1 Getriebe und Getriebeabdeckung aus leichtem Aluminium mit Epoxidbeschichtung.
- 2 Hochbelastbare Kegelrollenlager und Wellen garantieren einen präzisen Betrieb auch unter rauen Bedingungen.
- 3 Diverse Arten von balancierten Gleitringdichtungen, die optimal im Flüssigkeitsstrom positioniert sind, sorgen für einen sicheren Betrieb und eine gute Reinigungsfähigkeit.
- 4 Medienberührte Teile der Dichtung können ohne Demontage des Pumpengehäuses ausgetauscht werden: Für den Dichtungswechsel muss die Pumpe nicht ausgebaut werden.
- 5 Einzigartige Scimitar- und Tri-Lobe-Rotoren ermöglichen eine effiziente und reibungslose Produktförderung.
- 6 Diverse hygienische, anschaubare Anschlussadapter verfügbar, für maximale Flexibilität.

Anwendungsbereiche

Die Pumpen der HP-Serie blicken auf eine lange, erfolgreiche Geschichte in fast allen Bereichen der Lebensmittelindustrie zurück. Aufgrund ihrer Flexibilität, z.B. durch die abnehmbaren Anschlüsse, die in Art und Größe variieren, und verschiedenen Dichtungsoptionen eignen sie sich für den Einsatz in Branchen wie Lebensmittel, Getränke, Convenience-Produkte, Kosmetik, Pharmazeutika, Tiernahrung, Süßwaren, Schokolade und vielen mehr.

Sie sind bekannt und beliebt für ihre Zuverlässigkeit, ihr langlebiges Design und nicht zuletzt für ihre einfache und schnelle Wartung. Die HP-Serie ist die Lösung für Flüssigkeiten mit niedriger bis hoher Viskosität, bei denen eine sanfte und schonende Produktförderung erforderlich ist.

Ihre Vorteile

Hygienischer

- Medienberührte Oberflächen: Ra < 0,8 µm.
- Vollständig entleerbares Pumpengehäuse.
- Optimiertes Design mit Eliminierung von Toträumen; O-Ring-Nuten ohne Toträume.
- Gleitringdichtungen direkt im Produktstrom.
- Das mit Epoxidharz beschichtete Getriebegehäuse verfügt über eine gute Korrosionsbeständigkeit und eine glatte, saubere Oberfläche. Das optional in Edelstahl erhältliche Getriebe, sowie die Getriebeabdeckung, sind absolut korrosionsbeständig und verhindern Beeinträchtigungen bei eventuellen Lackschäden.
- Materialien zertifiziert nach FDA, USP und EC1935/2004.

Kürzere Stillstandzeiten

- Schnellere Wartung.
- Dank der von vorne eingesetzten Dichtungen kann die Pumpe während des Austausches der Dichtungen in der Verrohrung verbleiben.

- Rotoren können ausgetauscht werden, ohne dass die Wellen neu synchronisiert werden müssen.

Verlängerte Serviceintervalle

- Das ölgeschmierte Getriebe vermeidet ein häufiges Nachschmieren der Lager mit Fett. Dies reduziert den Wartungsaufwand und erhöht die Betriebssicherheit.

Höhere Flexibilität

- Anschraubbare Anschlüsse ermöglichen eine schnelle Anpassung an jedes Rohrsystem und reduzieren die Kosten bei Austausch der Pumpe.
- Heizmäntel für Pumpengehäuse und Frontabdeckung, Überdruckventil und viele weitere Optionen sind verfügbar.
- Pumpen können sowohl mit horizontalen als auch mit vertikalen Anschlüssen montiert werden.
- Kurze Einbaumaße, auch bei engen Platzverhältnissen.

Pumpenserie

HP

Einsatzbereich	
Max. Fördermenge	41 m ³ /h (höhere Kapazität mit anderen Pumpenserien verfügbar)
Max. Viskosität	1.000.000 cP
Max. Differenzdruck	15 bar
Max. Temperatur	140°C
Technische Spezifikationen	
Material der produktberührten Teile	Edelstahl 316L 1.4404
Dichtungsvarianten	Einfach, gespülte, doppelte Gleitringdichtung, Stopfbuchspackung
Verfügbares O-Ring-Material	NBR, EPDM, FKM, PTFE
Anschlüsse	Verschiedene verschraubte Sanitäranschlüsse, rechteckiger Einlass erhältlich
Einbaulage	Horizontal und vertikal
Oberflächengüte	Lebensmittelqualität, innere Oberflächen Ra < 0,8 µm
Zertifikate & Gesetzgebung	

Pumpenkennlinien

