

We optimize your flow



We optimize your flow

Het belang van goed functionerende pompen in industriële processen mag niet onderschat worden. De continuïteit van de productie is in grote mate afhankelijk van de bedrijfszekerheid en de robuustheid van de pompen.

Maar ook de voedselveiligheid en bijgevolg ook de reinigbaarheid zijn van kapitaal belang. Daarnaast wordt ook energie-efficiëntie, dus uw elektriciteitsfactuur, steeds vaker een onderscheidende factor.

Zoals u verderop in deze brochure zal ontdekken, verenigt Packo een doorgedreven technische knowhow, met een grondige kennis van de bedrijfsprocessen.

Zo beogen wij niet alleen de stroming in de pomp te verbeteren, maar ook de reinigbaarheid, de bedrijfszekerheid en de energie-efficiëntie.

Of het nu gaat over de meest hygiënische toepassingen, het verpompen van verontreinigde vloeistoffen of het verpompen van groenten (deeltjes/solids) zonder beschadiging, Packo is de betrouwbare partner voor verbetering van het gehele bedrijfsproces.

"We optimize your flow" is dus geen holle slogan, maar een missie waar al onze medewerkers van doordrongen zijn.



Packo

wil de sterkste schakel in de ketting zijn

Leveranciers van machines en toebehoren voor voeding en andere industrieën, die sterk gereguleerd zijn, staan steeds meer onder druk. Of het nu gaat over R&D en design ingenieurs of projectingenieurs die betrokken zijn bij de installatie van nieuwe productielijnen, allemaal staan ze voor dezelfde uitdagingen. Enerzijds proberen ze de productiecapaciteit bij de klanten op te drijven en anderzijds moeten de kosten van de eigen processen gereduceerd worden. Daarbij komt nog de toenemende legale en sociale druk om de meest stringente standaards met betrekking tot hygiëne te bereiken en tegemoet te komen aan de strenge milieunormen (energie, water, afval, enz.).

Packo wil helpen door pompen en diensten aan te bieden die op al deze vlakken beter presteren, zodat de bedrijven die met Packo-pompen werken de uitdagingen van de toekomst het hoofd kunnen bieden. Packo heeft de ambitie om in de ketting van bedrijfsprocessen de sterkste schakel te zijn.

Wereldwijd distributienetwerk



Packo kernwaarden

- **Betrouwbaarheid**
- **Resultaatgericht**
- **Gepassioneerd**

Markten waarin we thuis zijn

- **Brouwerijen**
- **Chemische industrie**
- **Cosmetica**
- **Dierenvoeding**
- **Dranken**
- **Energie besparende oplossingen**
- **Farmaceutische industrie**
- **Groenten**
- **Landbouw**
- **Melkerijen en zuivelindustrie**
- **Milieu oplossingen**
- **Textiel**
- **Vis**
- **Waterbehandeling**
- **En zo veel meer...**

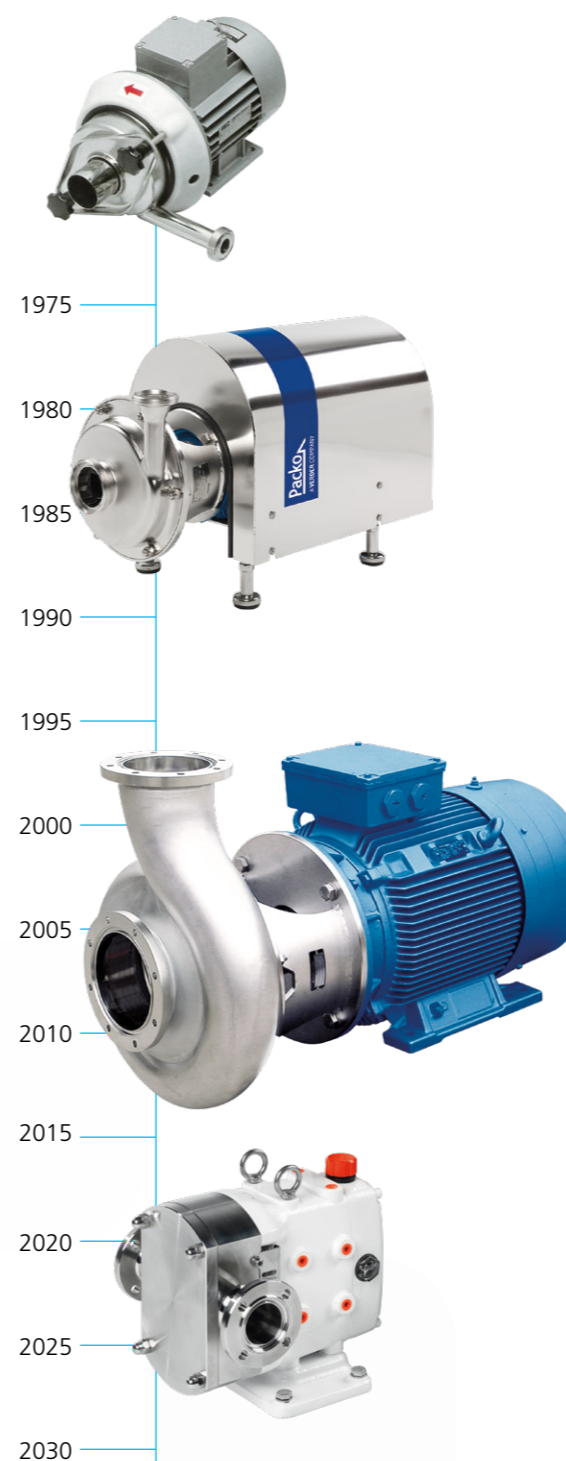
Dé specialist op het vlak van roestvaststalen centrifugaalpompen

Sedert 1975 ontwerpt en construeert Packo roestvast stalen pompen voor diverse industrieën. Ondertussen hebben we wereldwijd meer dan 350.000 pompen geleverd en dit voor de meest uiteenlopende toepassingen. De eerste pompen die bij ons werden ontwikkeld, waren bestemd voor de melkindustrie. Hygiëne en reinigbaarheid waren dus van meet af aan een basisvereiste voor Packo-pompen. Het gebruik van roestvast staal en het standaard toepassen van een elektrochemische oppervlaktebehandeling (elektrolytisch polijsten), vinden hier hun oorsprong. Het zijn twee factoren waarmee Packo zich ook nu nog onderscheidt. Diversifiëring en verdieping van de knowhow hebben ertoe geleid dat Packo vandaag een marktleider is in diverse sectoren.

Sinds de zomer van 2015 behoort Packo tot de Verder groep. Samen stellen we wereldwijd 2000 mensen tewerk, verdeeld over verschillende productiesites en verkoopbureaus. In de fabriekshal te Diksmuide worden onder meer industriële pompen en hygiënische componenten gefabriceerd. Er is ook een afdeling elektrolytisch polijsten die de producten een zeer hoge graad van afwerking bezorgt.

De productieplant in Diksmuide is goed voor een tewerkstelling van ruim 140 medewerkers en de fabricage van meer dan 10.000 pomp units per jaar! Packo-pompen worden vandaag wereldwijd gedistribueerd door meer dan 70 verkooppunten... Het bedrijf, alsook de pompenafdeling kent een duurzame organische groei die we danken aan de hoge kwaliteit van de producten en de service en aan de wil om voortdurend te blijven verbeteren.

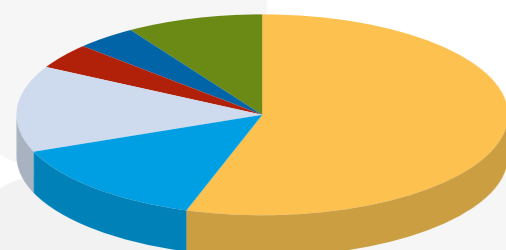
In 2020 werden lobben-, draaizuiger- en schroefspindelpompen toegevoegd aan het zeer uitgebreide assortiment centrifugaalpompen. Samen met de peristaltische en membraanpompen en statische en dynamische mixers van Verder, kunnen we dus een oplossing bieden voor elke hygiënische pomp-, dispergeer- en mengtoepassing.



Onze expertise in uw markt

Op deze en volgende pagina's vindt u een beknopt overzicht van de diverse domeinen waarin Packo een aanzienlijke knowhow heeft opgebouwd. Dit overzicht streeft niet naar volledigheid, want elk jaar opnieuw worden nieuwe ontwikkelingen op de markt gebracht. Ook industrieën waarin Packo voorheen nog niet actief was, vragen ons om samen nieuwe concepten te bedenken en bestaande te verbeteren.

Marktsegmentatie



- Voeding
- Farma & biotech
- Algemene industrie & textiel
- Dierenvoeding
- Waterbehandeling & biogas
- Service na verkoop

Aanwezigheid in voedingsindustrie



- Brouwerij & dranken
- Groenten & aardappelen
- Zuivel & algemene voedingsindustrie
- Vlees, vis, frituurolie

Zuivel en algemene voedingsindustrie

Packo heeft een onevenaarbare ervaring in de voedingsindustrie. Packo ontwikkelde de allereerste pompen voor de melkindustrie en optimaliseerde die voortdurend verder. Hoewel de sector hoge eisen stelt aan de reinigbaarheid van de pompen, worden de normen door Packo ruimschoots overtroffen. Specifiek voor deze sector werd een compleet portfolio aan pompen ontwikkeld volgens de EHEDG- en 3A-normen.

Typische toepassingen:

Melk, yoghurt, room, ijs, wei, wrongel, pekkel, gist, bloed, CIP, etc.

Dranken

Als het gaat om het lossen van vrachtwagens, filtratietoepassingen, het zacht of in twee richtingen verpompen van afschuivingsgevoelige vloeistoffen, biedt Packo met zijn brede waaier aan pomptechnologieën en capaciteiten een geschikte oplossing voor elke pomptoepassing in de drankenindustrie. We laten de concurrentie ver achter ons met onze hoogste efficiëntie, lage afschuiving en volledige certificering volgens wereldwijde voorschriften en normen.

Typische toepassingen:

Transfer van wijn, sap (concentraat), frisdranken, suiker siropen, (gecarboniseerd) water, extracten, sapfiltratie, CIP.

Brouwerij

Een perfecte reinigbaarheid, hoge bedrijfszekerheid, minimale productbeschadiging, een extreem hoog rendement en een lagere energiefactuur zijn enkele van de belangrijkste eigenschappen van onze pompen. Met een debiet tot 1800 m³/h biedt Packo zowat het grootste gamma voedingsgeschikte pompen aan voor dit marktsegment. Packo-pompen zijn goed op weg om de norm te worden in deze markt. Niet voor niets is de Packo pomp voor bier- en wijnfiltratie uitgegroeid tot een standaard.

Typische toepassingen:

Zacht verpompen van mash, trub, wort, water, suikero oplossingen, siropen, extracten. Biertransfer en -filtratie, drooghoppen, CIP, etc.

Onze expertise in uw markt

Bakkerij

Packo-pompen zijn ontworpen voor optimale prestaties in een breed bereik aan viscositeiten en capaciteiten. Met een hygiënisch ontwerp, CIP-prestaties en optionele verwarming/koeling zijn ze zeer geschikt voor een breed gamma aan processen in de bakkerij-industrie, van de kleinste ambachtelijke bakkerij tot operaties op industriële schaal. Unieke heli-lobe rotoren garanderen zacht verpompen met minimale pulsatie, waarbij de eigenschappen van uw waardevolle ingrediënten behouden blijven.

Typische toepassingen:

CIP, deeg, roomvullingen, puddingen, ei, gist, vet, pasta, fondant en crèmes.

Snoep

Met onze bewezen technologie van speciale asafdichtingsconfiguraties - bijvoorbeeld, drievoudige lipafdichtingen en messcherpe afdichtingen - biedt Packo een zeer betrouwbare oplossing als het op het afdichten van suiker- of chocoladeproducten aankomt, zelfs wanneer spoelen geen optie is, wat gebruikelijk is in de banketbakkerij-industrie. Om kleverige massa's door de pomp te verwerken zonder lucht toe te voegen en te mengen, biedt Packo oplossingen aan met inbegrip van globaal verwarmde pompkoppen en een vergrote rechthoekige inlaat. Bovendien is onze gepatenteerde high shear pomp de perfecte en ongeëvenaarde aanvulling voor dispergeer-, oplos- en mengtoepassingen evenals textuurmiddelactivering.

Typische toepassingen:

CIP, chocolade, harde en zachte snoepmassa, gommen, gelatine en toppings.

Kant-en-klaarmaaltijden

Hygiënisch ontwerp, eenvoudige reiniging, betrouwbaarheid, hoge flexibiliteit en geschiktheid voor procesautomatisering zijn de belangrijkste kenmerken van Packo-pompen voor de gemakvoedingsindustrie.

Met ons brede assortiment van state-of-the-art rotorgeometrieën en materialen, is Packo de technologische leider als het gaat om slijtvastheid, doseernauwkeurigheid en behandeling van zachte deeltjes in een breed scala aan toepassingen.

Typische toepassingen:

Transfer van soepen, purees, dressings, sauzen, tomatenconcentraat, mayonaise, ketchup, marmelade, jam en kant-en-klaarmaaltijden.

Vlees, vis & frituurolie

De moeilijkste toepassingen zijn te vinden in deze sector. Het productieproces – gaande van het transport van zeevruchten, de voorbereiding en het injecteren van pekel of het verpompen van frituurolie tot 200°C – vergt veel van de pompen. Er zijn heel wat redenen om Packo-pompen te verkiezen voor deze toepassingen. Eén daarvan is hun ongeëvenaarde duurzaamheid en rendement wanneer het aankomt op presteren onder moeilijke omstandigheden.

Typische toepassingen:

Transfer van vis en zeevruchten, verpompen van pekel en beslag, alsook frituurolie tot 200 °C.

Groenten, aardappelen, vlees en vis, frituurolie, ...

Een aanzienlijk deel van onze core business wordt in deze sector gerealiseerd. We mogen onszelf dan ook wel specialisten in dit marktsegment noemen. Of het nu gaat over beschadigingsvrij verpompen van aardappelen, groenten, zeevruchten, etc. of over het verpompen van frituurolie tot 190 °C, Packo biedt ook hier betrouwbare oplossingen. Een doordacht design zorgt voor zacht en beschadigingsvrij verpompen zonder daarbij het hygiënisch aspect, de duurzaamheid of de bedrijfszekerheid uit het oog te verliezen. De pompen voldoen eveneens aan de Europese verordening 1935/2004 EC.

Typische toepassingen:

Transfer en blancheren van aardappelen, groenten, vis, zeevruchten, pekel, batter, frituurolie tot 190 °C, etc.

Farmaceutische industrie, cosmetica, biotech en semi-conductor industrie

Ook wanneer de eisen tot het uiterste worden gedreven, biedt Packo een oplossing. Steriele pompen in roestvast staal, bewerkt tot de meest strikte oppervlaktekwaliteit (0,4 µm als standaard uitvoering), samen met een pakket aan certificaten zorgen voor gemoedsrust bij de gebruiker. Dankzij onze knowhow, hoog pompendement (dus lagere energiefactuur), het inzetten van specifieke dichtingen - en derhalve een hoge betrouwbaarheid - noteert Packo een opmerkelijke groei in deze sector.

Typische toepassingen:

Purified water, WFI, CIP, etc.

Algemene industrie en textiel

Packo biedt een brede waaier pompen voor de meest uiteenlopende industriële toepassingen waaronder het kleuren van textiel, galvanisatie, ververijen en (poeder)lakkerijen, maar ook voor bijvoorbeeld dierenvoeding, biodiesel, bioethanol, etc. Het spreekt voor zich dat deze pompen aan de ATEX wetgeving beantwoorden. Een robuuste uitvoering, eenvoud in constructie en onderhoud, samen met een hoge bedrijfszekerheid zorgen ervoor dat Packo-pompen het verschil maken.

Typische toepassingen:

Verven van textiel en wol, oppervlaktebehandeling, industriële reinigingsinstallaties, biodiesel, bioethanol, solventen, dierenvoeding, etc.

Waterbehandeling en biogas

Hierbij denken we vooral aan pompen voor afvalwaterstromen afkomstig uit voedings- en farmaceutische bedrijven, maar ook aan vloeistofbehandeling voor gaswassers, het genereren van biogas uit afval van groenten en fruit, etc. Een lagere energiefactuur, een robuuste uitvoering en eenvoud in onderhoud zijn enkele typische kenmerken van de Packo-pompen voor dit marktsegment.

Deze markt is in snelle evolutie en doet vaak een beroep op de knowhow van Packo voor het ontwikkelen en verbeteren van het pompenpark.

Typische toepassingen:

Afval CIP, water effluent, water met deeltjes en vezels, etc.



Perfect reinigbare constructie. EHEDG en 3A certificaat beschikbaar voor voedingspompen, farmaceutische pompen alsook voor CIP retour pompen.



Standaard product ontworpen door een team van ingenieurs en met behulp van gesofisticeerde software zoals CFD (Computational Fluid Dynamics).

Eenvoudig, modulair, onderhoudsvriendelijk en robuust concept

Waar Packo centrifugaalpompen het verschil maken



Hydraulisch hoogstaand product met hoogste pompniveaus en laagste NPSH waarden. Lagere energiefactuur dankzij Packo.

Packo-pompen presteren op vele vlakken beter dan hun concurrenten. Het ontwerp, de keuze van de materialen, de service, de kennis van de markt en de hoge afwerkingsgraad maken hierbij het verschil. Dit zijn enkele distinctieve eigenschappen waar onze concurrenten jaloers op zijn.

Genormeerde motorafmetingen naar IEC. Leverbaar conform lokale motorwetgevingen.



Alle pompen worden elektrolytisch gepolijst, hetgeen zorgt voor verhoogde weerstand tegen corrosie en betere reinigbaarheid. Daarnaast zorgt dit ook voor een mooier visueel aspect.

Genormeerde mechanische asafdichtingen volgens EN 12756. Beperkt aantal afmetingen voor volledig gamma.



Voor verzending worden alle pompen onderworpen aan een doorgedreven, geautomatiseerd testprotocol. Performance- en druktesten, alsook een trillingstest en controle van de hoofdafmetingen, maken deel uit van de standaard testprocedure. 100% eindcontrole!

ISO 9001:2015
ISO 14001:2015



Dankzij de knowhow van Packo op het vlak van centrifugaalpompen, maar ook op het vlak van proceskennis, streven we naar de meest optimale oplossing voor uw systeem. Ondersteuning in uw pompselectie dankzij CAPDATA (Computer Aided Pump Selection Program).

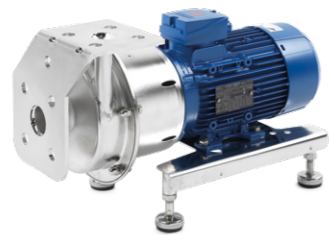


Conform geldende normen en wetgevingen vooral binnen, maar ook buiten Europa.

Onze brede waaier aan roestvast stalen pompen

Standaard Packo pompprogramma

Algemene industriële pompen



Pompseries NP60

Low cost industriële centrifugaalpomp in roestvast staal. Energiezuinig met hoog rendement. Eenvoud in concept en onderhoud.

- Max. debiet tot 40 m³/h
- Max. opvoerhoogte 27 m
- Motorvermogen tot 2.2 kW



Pompseries ICP2 & ICP3

Robuuste uitvoering in geperst roestvast staal 316L. Energiezuinig en zeer lage NPSH. Modulair concept opgebouwd met standaard componenten.

Eenvoud in onderhoud.

Beschikbaar met hygiënische koppelingen, pompseries ICP+.

- Max. debiet tot 320 m³/h
- Max. opvoerhoogte 220 m
- Motorvermogen tot 90 kW



Vortex pompseries IFF & MFF

Roestvaststalen vortex pomp met teruggetrokken waaier.

Ideaal als procespomp voor het verpompen van vloeistoffen met een belangrijk aandeel aan vaste stoffen en/of lange vezels.

Beschikbaar met hygiënische koppelingen.

- Max. debiet tot 750 m³/h
- Max. opvoerhoogte 35 m
- Motorvermogen tot 250 kW



Pompseries NMS

Industrieel uitgevoerde meertraspomp.

Ideaal voor werking bij gemiddeld debiet en hoge drukken.

- Max. debiet tot 50 m³/h
- Max. opvoerhoogte 215 m
- Motorvermogen tot 45 kW

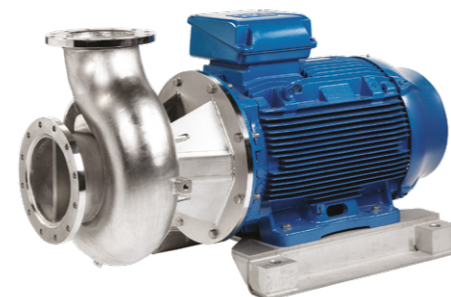


Pompseries ICP1

De beste 'value for money' industriële centrifugaalpomp in roestvast staal. Energiezuinig met hoog rendement. Modulair concept opgebouwd met standaard componenten.

Eenvoud in onderhoud.

- Max. debiet tot 55 m³/h
- Max. opvoerhoogte 37 m
- Motorvermogen tot 5.5 kW



Pompseries MCP2 & MCP3

Robuuste uitvoering in gegoten roestvast staal 316L. Extreem energiezuinig dankzij optimale pomphydraulica. Modulair concept opgebouwd met standaard componenten.

Eenvoud in onderhoud.

- Max. debiet tot 1800 m³/h
- Max. opvoerhoogte 75 m
- Motorvermogen tot 250 kW

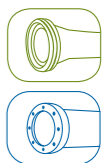


Duplex pompseries MWP2

Robuuste uitvoering in slijtvast bestendig duplex materiaal.

Ideaal voor het verpompen van erosieve / slijtende producten.

- Max. debiet tot 50 m³/h
- Max. opvoerhoogte 60 m
- Motorvermogen tot 11 kW



Pompseries IPP2 & IPP3

Hoge drukpomp geschikt voor systeemdrukken tot 40 bar!

Uitgevoerd in massief, gefreesd roestvast staal 316L. Vooral voor gebruik in reverse osmose toepassingen.

Beschikbaar met hygiënische koppelingen.

- Max. debiet tot 350 m³/h
- Max. opvoerhoogte 110 m
- Motorvermogen tot 45 kW

Algemene industriële pompen



Luchtverwerkende pompseries IRP

Industriële luchtverwerkende pomp geschikt voor CIP retour, het ledigen van vrachtwagens, etc. Hoog rendement en lage NPSH in vergelijking met klassieke vloeistofringpomp.

Beperkt geluidsniveau.

Eenvoudig in onderhoud.

Beschikbaar met hygiënische koppelingen, pompseries IRP+.

- Max. debiet tot 150 m³/h
- Max. opvoerhoogte 75 m
- Motorvermogen tot 22 kW

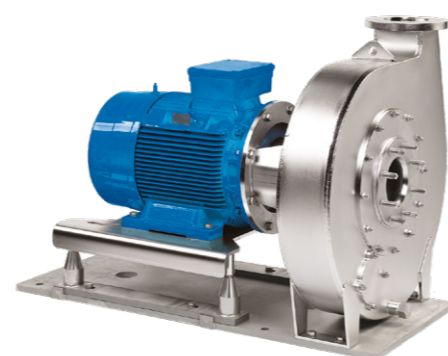


Zelfaanzuigende pompseries MSP2

Robuuste uitvoering in gegoten roestvast staal 316L. Geschikt voor CIP retour, het ledigen van vrachtwagens, etc. **Ideaal voor het verpompen van luchthoudende vloeistoffen.**

Beschikbaar met hygiënische koppelingen.

- Max. debiet tot 70 m³/h
- Max. opvoerhoogte 30 m
- Motorvermogen tot 11 kW



Pompseries VPCP

Pomp uitgevoerd in roestvast staal AISI 304. Dankzij z'n speciaal ontworpen schoep uitermate geschikt voor het zacht en beschadigingsvrij verpompen van o.a. groenten, aardappelen, mosselen, garnalen, etc.

Extreem grote doorlaat.

Beschikbaar tot uitlaat DN 250.

- Max. debiet tot 1000 m³/h
- Max. opvoerhoogte 20 m
- Motorvermogen tot 55 kW
- Max. vrije doorlaat 213 mm



Pompseries VDKM

2-Kanaalwaaierpomp waarvan alle RVS 304L delen elektrolytisch gepolijst zijn. Dankzij de grote doorlaat is deze pomp uiterst geschikt voor het verpompen van kwetsbare voedingsmiddelen, zoals groenten, fruit (al dan niet gesneden) en zeevruchten...

Extreem grote doorlaat.

Eenvoudig in onderhoud.

- Max. debiet tot 180 m³/h
- Max. opvoerhoogte 13 m
- Motorvermogen tot 5,5 kW
- Max. vrije doorlaat 85 mm

Algemene industriële pompen



Pompseries IMO

Cantilever pompseries IMO speciaal ontworpen voor het verpompen van hete frituurolie tot 190°C. **Bedrijfszeker design zowel voor hete frituurolie als gedurende het reinigingsproces!**

- Max. debiet tot 1000 m³/h
- Max. opvoerhoogte 60 m
- Motorvermogen tot 132 kW



Insteekpompen series IML

Beschikbaar als cantilever pompseries IML zonder mechanische asafdichting of glijlager tot insteeklengte van 0.5 m.

Bijzonder geschikt voor het verpompen van vloeistoffen die moeilijk af te dichten zijn, zoals verven, lakken, galvanische coatings, frituurolie, etc.

- Max. debiet tot 1000 m³/h
- Max. opvoerhoogte 60 m
- Motorvermogen tot 132 kW



Insteekpompen series IMXL

Verticale insteekpompen van de IMXL-serie zijn ontworpen voor installatie in een pompput of tank. De pompen hebben een lengte van 1,5 m met een as die wordt ondersteund door een glijlager in de vloeistof.

Bijzonder geschikt voor het verpompen van vloeistoffen die moeilijk af te dichten zijn, zoals verven, lakken, galvanische coatings, frituurolie, etc.

- Max. debiet tot 300 m³/h
- Max. opvoerhoogte 28 m
- Motorvermogen tot 22 kW

Standaard Packo pompprogramma

Hygiënische pompen



Pompseries FP60

Low cost hygiënische pomp uitgevoerd in geperst roestvast staal. Energiezuinig met hoog rendement. [Eenvoud in concept en onderhoud.](#)

- Max. debiet tot 40 m³/h
- Max. opvoerhoogte 25 m
- Motorvermogen tot 2.2 kW



Pompseries FP2 & FP3

Robuust uitgevoerde hygiënische pomp in roestvast staal 316L. Energiezuinig en zeer lage NPSH. Modulair concept opgebouwd met standaard componenten. [Eenvoud in onderhoud.](#)

- Max. debiet tot 320 m³/h
- Max. opvoerhoogte 220 m
- Motorvermogen tot 90 kW



Pompseries FP1

De beste 'value for money' hygiënische centrifugaalpomp in roestvast staal. Energiezuinig met hoog rendement. Modulair concept opgebouwd met standaard componenten. [Eenvoud in onderhoud.](#)

- Max. debiet tot 55 m³/h
- Max. opvoerhoogte 40 m
- Motorvermogen tot 5.5 kW



Pompseries FPP2+

Robuust uitgevoerde hygiënische pomp in roestvast staal 316L. Energiezuinig en zeer lage NPSH. Modulair concept opgebouwd met standaard componenten. [Eenvoud in onderhoud.](#)

- Max. debiet tot 110 m³/h
- Max. opvoerhoogte 110 m
- Motorvermogen tot 45 kW

Hygiënische pompen



Pompseries MFP2 & MFP3

Hygiënische uitvoering in gegoten roestvast staal 316L. Extreem energiezuinig dankzij optimale pomphydraulica. Modulair concept opgebouwd met standaard componenten. [Eenvoud in onderhoud.](#)

- Max. debiet tot 1800 m³/h
- Max. opvoerhoogte 70 m
- Motorvermogen tot 250 kW



Pompseries FPP2 & FPP3

Hygiënisch uitgevoerde hoge drukpomp geschikt voor systeemdrukken tot 40 bar! Uitgevoerd in massief, gefreesd roestvast staal 316L. [Vooral voor gebruik in reverse osmose toepassingen.](#)

- Max. debiet tot 200 m³/h
- Max. opvoerhoogte 110 m
- Motorvermogen tot 45 kW



Pompseries FMS

Hygiënisch uitgevoerde meertrapspomp. [Ideaal voor werking bij gemiddeld debiet en hoge drukken.](#)

- Max. debiet tot 50 m³/h
- Max. opvoerhoogte 215 m
- Motorvermogen tot 45 kW



Pompseries CRP

[CIP retour pomp.](#) Uniek luchtverwerkend concept. [Beperkt geluidsniveau.](#) [Eenvoud in onderhoud.](#)

- Max. debiet tot 120 m³/h
- Max. opvoerhoogte 70 m
- Motorvermogen tot 22 kW

Hygiënische pompen



Pompseries CRP+

CIP retour pomp.

Uniek luchtverwerkend concept.

Beperkt geluidsniveau.

Eenvoud in onderhoud.

- Max. debiet tot 80 m³/h
- Max. opvoerhoogte 70 m
- Motorvermogen tot 22 kW



Pompseries GFP

Hygiënische meerfasenpomp, combinatie van een standaard centrifugaalpomp en een vloeistofringpomp, beide gemonteerd op 1 motor en pompas.

Ideaal voor schuimende vloeistoffen en (viskeuze) vloeistoffen die gas bevatten.

- Max. debiet tot 400 m³/h
- Max. opvoerhoogte 30 m
- Motorvermogen tot 45 kW

Farmaceutische pompen



Pompseries PHP2

Constructie in lijn met ASME BPE richtlijnen.

Delen in contact < 0.4 µm.

Materiaalcertificaten en fabrieksverklaringen.

Energiezuinig en zeer lage NPSH.

Modulair concept opgebouwd met standaard componenten.

Eenvoud in onderhoud.

Geschikt voor SIP.

Speciale dichtingsconfiguraties mogelijk.

- Max. debiet tot 100 m³/h
- Max. opvoerhoogte 110 m
- Motorvermogen tot 45 kW



Pompseries PRP2

CIP retour pomp

Delen in contact < 0.4 µm.

Materiaalcertificaten en fabrieksverklaringen.

Uniek luchtverwerkend concept.

Hoog rendement en lage NPSH in vergelijking met klassieke vloeistofringpomp.

Beperkt geluidsniveau.

Eenvoud in onderhoud.

Speciale dichtingsconfiguraties mogelijk.

- Max. debiet tot 80 m³/h
- Max. opvoerhoogte 70 m
- Motorvermogen tot 22 kW



Pompseries MSCP

Zelfaanzuigende zijkanaalspomp met een uitzonderlijke zuigkracht en luchtverwerkingscapaciteit.

Ingezet waar lucht moet doorgepompt worden tegen een hoge tegendruk in de persleiding.

- Max. debiet tot 40 m³/h
- Max. opvoerhoogte 75 m
- Motorvermogen tot 15 kW

Dispersietechnologieën



High Shear pompenseries SFP2 & SFP3

Gebaseerd op de pompenseries FP2 met open waaier en FP3 met gesloten waaier. Speciaal met ANSYS CFD pakket ontworpen stator (gepatenteerd). Rendementsverbetering tussen 70 en 100% in vergelijking met actueel beschikbare technologieën. Zeer energiezuinig dankzij z'n hoog rendement.

- Max. debiet tot 200 m³/h
- Max. opvoerhoogte 50 m
- Motorvermogen tot 45 kW
- Max. shear tot 100.000 s⁻¹



Colloïdmolen CM

De CM is een hygiënische colloïdmolen met getande rotor en stator in elektrolytisch gepolijst duplex roestvast staal.

Ze worden gebruikt om vaste deeltjes in suspensie nauwkeurig en met reproduceerbare resultaten te malen in een ringvormige spleet tussen de stator en de rotor. De rotor en stator bevatten 2 maalzones en dankzij de hoge afschuifkrachten tussen rotor en stator zal de CM ook de vloeistof mixen.

- Max. debiet tot 15 m³/h
- Max. opvoerhoogte 35 m met water
- Motorvermogen tot 45 kW

Packo-pompen voor machinebouwers & specifieke oplossingen op maat

Series voor machinebouwers

Packo biedt pompen op maat aan voor fabrikanten van specifieke machines en installaties. Deze pompseries zijn gebaseerd op het standaard Packo programma met opties en aanpassingen.



Hygiënische pomp geschikt voor montage op melkophaalwagens. Speciaal gebouwd op roestvast stalen lagerstoel, eventueel uitgevoerd met hydraulische motor.



Pompuitvoeringen voorzien van speciale motoren zoals roestvast stalen motoren, motoren zonder ventilator, etc.



Ruimtebesparend ontwerp zonder lantaarnstuk.



Coating in sealkamer voor verhoogde bestendigheid tegen slijtage.



Pomp voorzien van speciale in- en uitlaat.

Andere Verder producten

Specifieke oplossingen op maat

Op zoek naar een specifieke oplossing op maat voor een installatie?
Of op zoek naar innoverende verbeteringen van de pomptechnologie in uw machine?
Packo is ook dan dé specialist voor roestvaststalen pompen op maat!



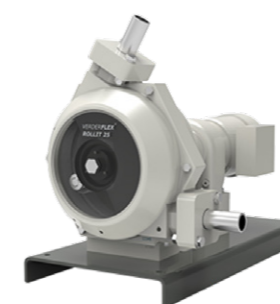
MCP pomp aangedreven met hydraulische motor voor toepassing bij brandweer.



Axiale pomp speciaal ontworpen voor toepassingen in o.a. vleesindustrie.

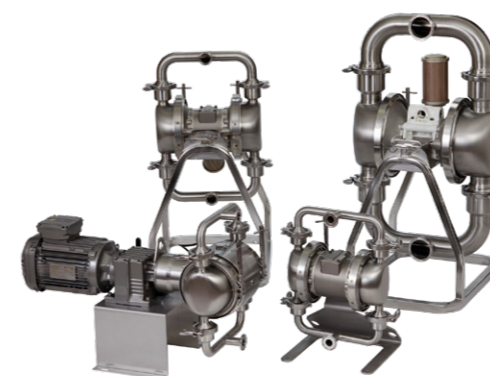


Verticale in-line pomp.



Verderflex Rollit Hygienic

- Max. debiet tot 7 m³/h
- Max. druk 2 bar
- Motorvermogen tot 3 kW
- Max. omwentelingssnelheid: 165 rpm
- Max. droge aanzuighoogte: 7 mwc



Verderair HI CLEAN

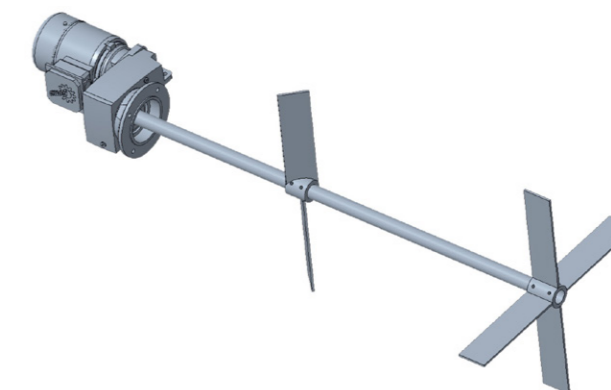
- Max. debiet tot 35 m³/h
- Max. verschildruk 8 bar



Statische mixers VMS, VMX, VMW

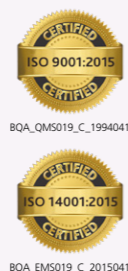
Statische mixers zorgen voor nauwkeurig mengen en dispergeren van gassen en laag tot hoog viskeuze vloeistoffen, zonder gebruik van bewegende delen.

- Viscositeit: 1 - 1 000 000 cP
- Verkrijgbaar voor: vloeistof-vloeistof, vloeistof-gas en gas-gas
- Nominale diameter: DN4-DN800



Dynamische mixers VNF, VSM, VFG, VKG, VWM

- Viscositeit: 1 - 1.000 cP
- Aslengte tot 3.000 mm



ISO 9001:2015 - ISO 14001:2015
Voor verzending worden alle pompen onderworpen aan een doorgedreven, geautomatiseerde procedure. Performantie- en druktesten, alsook een trillingstest en controle van de hoofdafmetingen, maken deel uit van de standaard testprocedure. 100% eindcontrole!



Dankzij de knowhow van Packo op het vlak van pompen, maar ook op het vlak van proceskennis, streven we naar de meest optimale oplossing voor uw systeem. Ondersteuning in uw pompselectie dankzij CAPDATA. (Computer Aided Pump Selection Program).

Onderhoudsvriendelijk design
De pomp kan in de leidingen blijven tijdens het vervangen van afdichtingen dankzij front loaded seals.

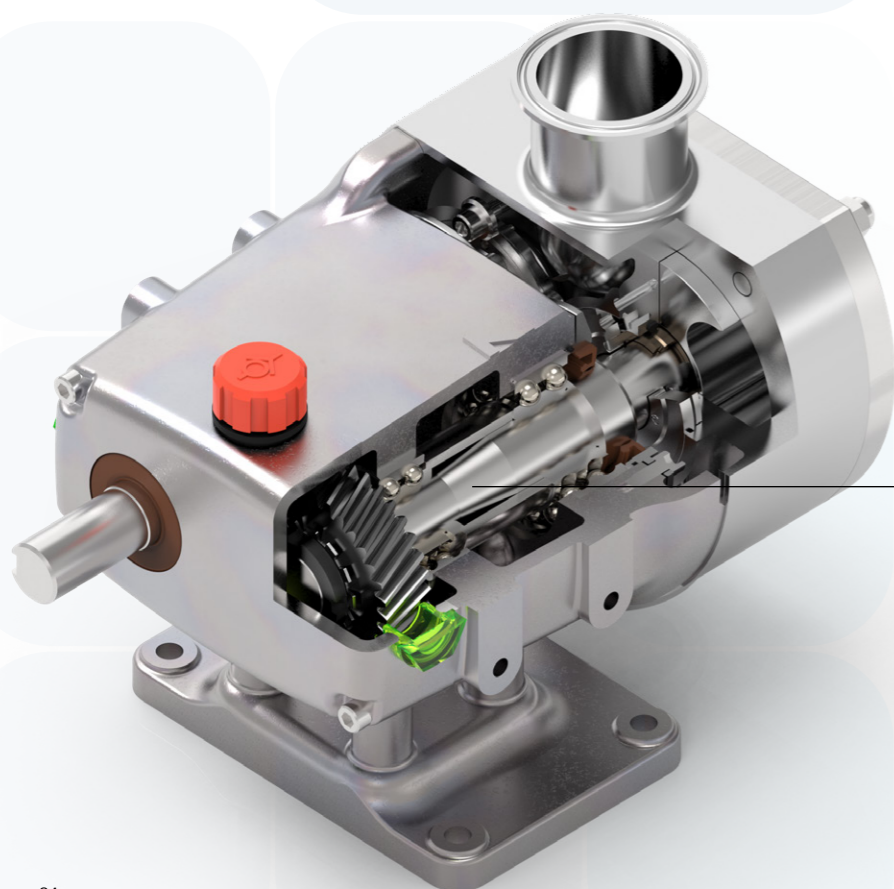
Gemakkelijk moduleerbaar concept
Rotoren kunnen gewisseld worden, zelfs naar een ander type, zonder synchronisatie van de assen of het openen van de tandwielkast.

Volumetrische pompen ontworpen voor de voedingsindustrie

Packo-pompen zijn ontworpen om uitmuntend te zijn in de voedingsindustrie. Hun ontwerp is ongeëvenaard als het gaat om hygiëne, zacht verpompen en eenvoudig onderhoud. Ze behoren tot de pompen met de laagste Total Cost of Ownership in de voedingssector. Ontdek enkele kenmerken van de Packo hygiënische volumetrische pompen en vind de perfecte match voor uw voedingsproductieproces.



Perfect reinigbare constructie
EHEDG en 3A certificaat beschikbaar.



Tandwielkast gevuld met voedingsgekeurde olie verlengt de levensduur van de lagers en vereist minimale onderhoudswerkzaamheden. Kogellagers genereren zeer weinig warmte; helicoïdale en geslepen tandwielen garanderen een soepele werking.



Draaizuigerrotoren



Tri-Lobe rotor



Multi-Lobe rotor



Heli-Lobe rotor

Verschillende rotorvormen en -materialen beschikbaar. De optimale oplossing voor elke toepassing is beschikbaar.

Conform de geldende normen en wetgevingen vooral binnen, maar ook buiten Europa.



Standaard Packo pompprogramma

Lobbenpompen



Pompseries ZL

De serie kan worden uitgerust met een verscheidenheid aan rotoren en opties wat ze geschikt maakt voor bijna alle hygiënische pomptoepassingen. Dit garandeert een optimale en efficiënte werking van het pompproces.

[Onderdelen in contact met het medium: RVS 316L.](#)

[Verbeterde CIP-prestaties.](#)

- Max. debiet 100 m³/h
- Max. productviscositeit 1.000.000 cP
- Max. verschuldruk 20 bar
- Max. temperatuur 150° C



Pompseries ZW

Deze pomp met standaard rubberen heli-lobe rotors is ontworpen voor het verpompen van vloeistoffen met kleine deeltjes. De kleine speling tussen de zachte rubberen rotoren en het rotorhuis resulteert in een hoog rendement en minder productschade.

[Te monteren met zowel horizontale als verticale aansluitingen.](#)

- Max. debiet 50 m³/h
- Max. productviscositeit 1.000.000 cP
- Max. verschuldruk 8 bar
- Max. temperatuur 120° C



Pompseries ZLC

P3A gecertificeerde farmaceutische procespompen worden gebruikt voor de meest veeleisende steriele toepassingen in de farmaceutische, biotech- en cosmetische industrie. De delen in contact met de vloeistof van deze perfect reinigbare pompen zijn in roestvrij staal 316L, 100% niet poreus en extreem glad.

[Elektrolytisch gepolijst.](#)

- Max. debiet 100 m³/h
- Max. productviscositeit 1.000.000 cP
- Max. verschuldruk 20 bar
- Max. temperatuur 150° C

Draaizuigerpompen



Pompseries ZP

Hygiënische roestvaststalen draaizuigerpompen. De rotoren, gemaakt van het speciale non-galling materiaal Nitronic 60, verdragen hoge temperaturen en schurende deeltjes, bovendien bieden ze een zeer goede efficiëntie, vooral bij producten met een lage viscositeit.

[Ongeëvenaarde reinigbaarheid. Sneller onderhoud.](#)

[Kortere stilstandtijden/hogere flexibiliteit.](#)

- Max. debiet 42 m³/h
- Max. productviscositeit 1.000.000 cP
- Max. verschuldruk 15 bar
- Max. temperatuur 180° C

Schroefspindelpompen



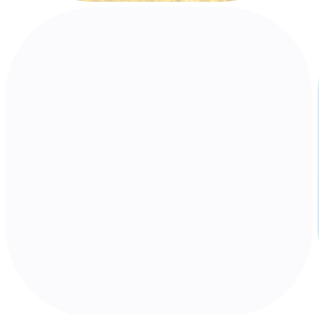
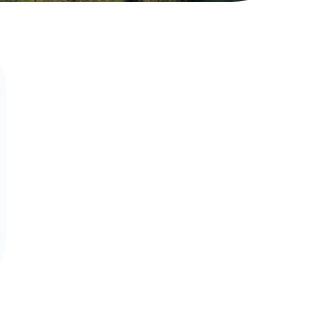
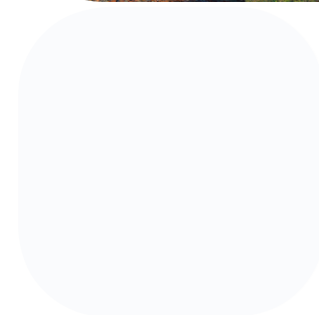
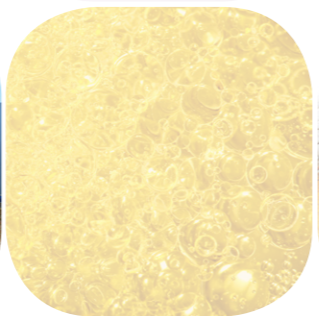
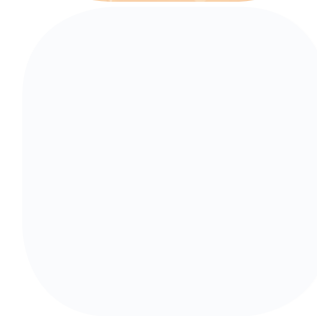
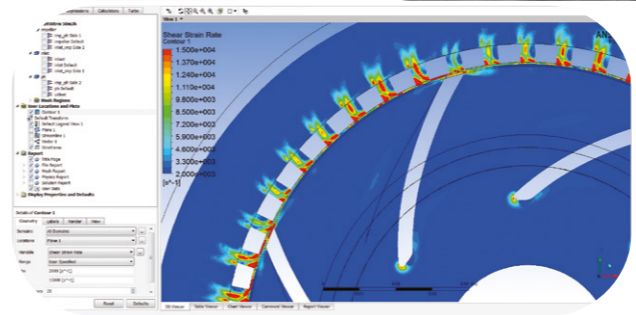
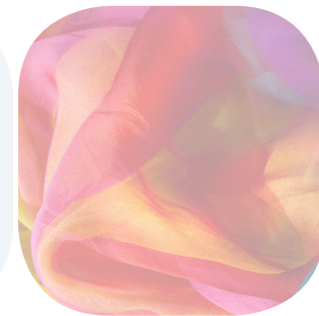
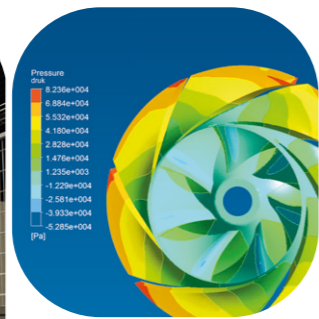
Pompseries ZS

De schroefspindelpompen zijn breed inzetbaar wat het type toepassing en de aard van het te verpompen medium betreft. Uitzonderlijk goede hygiëne en reinigbaarheid maken dit type pompen steeds populairder.

[Onderdelen in contact met het medium: RVS 316L.](#)

[Tandwielkast in RVS.](#)

- Max. debiet 100 m³/h
- Max. productviscositeit 1.000.000 cP
- Max. verschuldruk 12 bar
- Max. temperatuur 150° C



Packo

A VERDER COMPANY

We optimize your flow

A VERDER COMPANY



Watch the Packo pumps video.

Packo Inox Ltd • Industriepark Heernisse • Cardijnlaan 10 • 8600 Diksmuide • BELGIË
Tel. +32-51-51 92 80 • Fax +32-51-51 92 99 • E-mail pumps@packo.com • www.packopumps.com
www.linkedin.com/company/packopumps